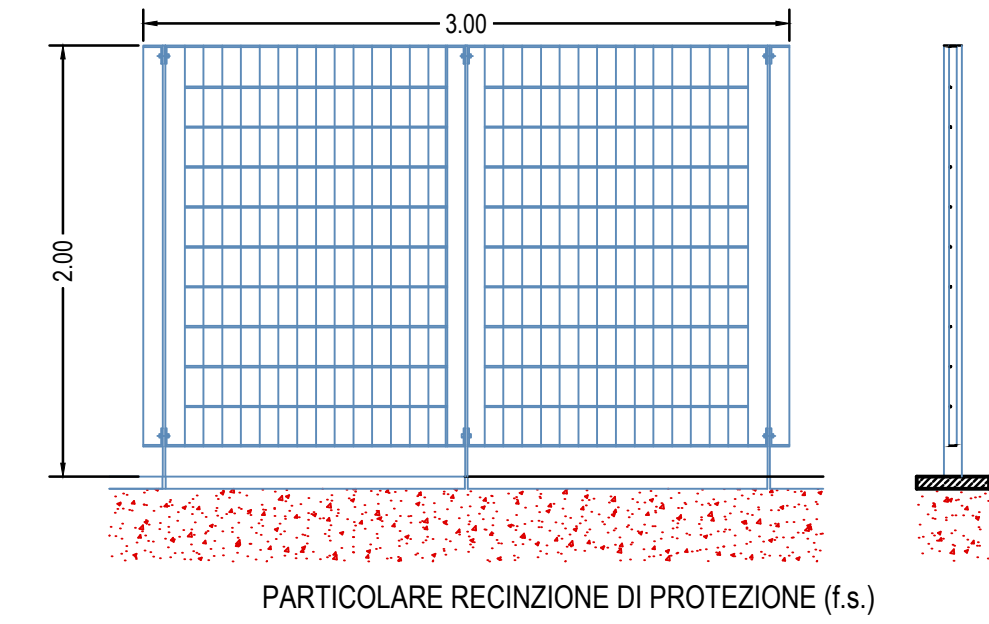


LEGENDA DELLA SIMBOLOGIA	
	UNITA' INTERNA CANALIZZATA AD ALTA PREVALENZA
	UNITA' INTERNA A PARETE
	GIUNTO A Y LINEA LIQUIDO + LINEA GAS
	GIUNTO A F LINEA LIQUIDO + LINEA GAS
	CONTROLLO CENTRALIZZATO
	TUBAZIONE GAS
	TUBAZIONE LIQUIDO
	CAVO BUS
	POTENZA NOMINALE IN RAFFREDDAMENTO
	POTENZA NOMINALE IN RISCALDAMENTO





COMUNE DI MANCIANO

(PROVINCIA DI GROSSETO)

PROGETTO COMMISSIONATO DALL'AMMINISTRAZIONE COMUNALE
 CUP di PROGETTO : H87D18000750004

EFFICIENTAMENTO ENERGETICO DELLA PALESTRA DI MANCIANO
 fondo Kyoto 4 D.M. 22 febbraio 2016
 Ubicazione : Loc. Passerina - Manciano



TAV. 1/1

A5.a Impianto di Climatizzazione

SCALA: 1:100

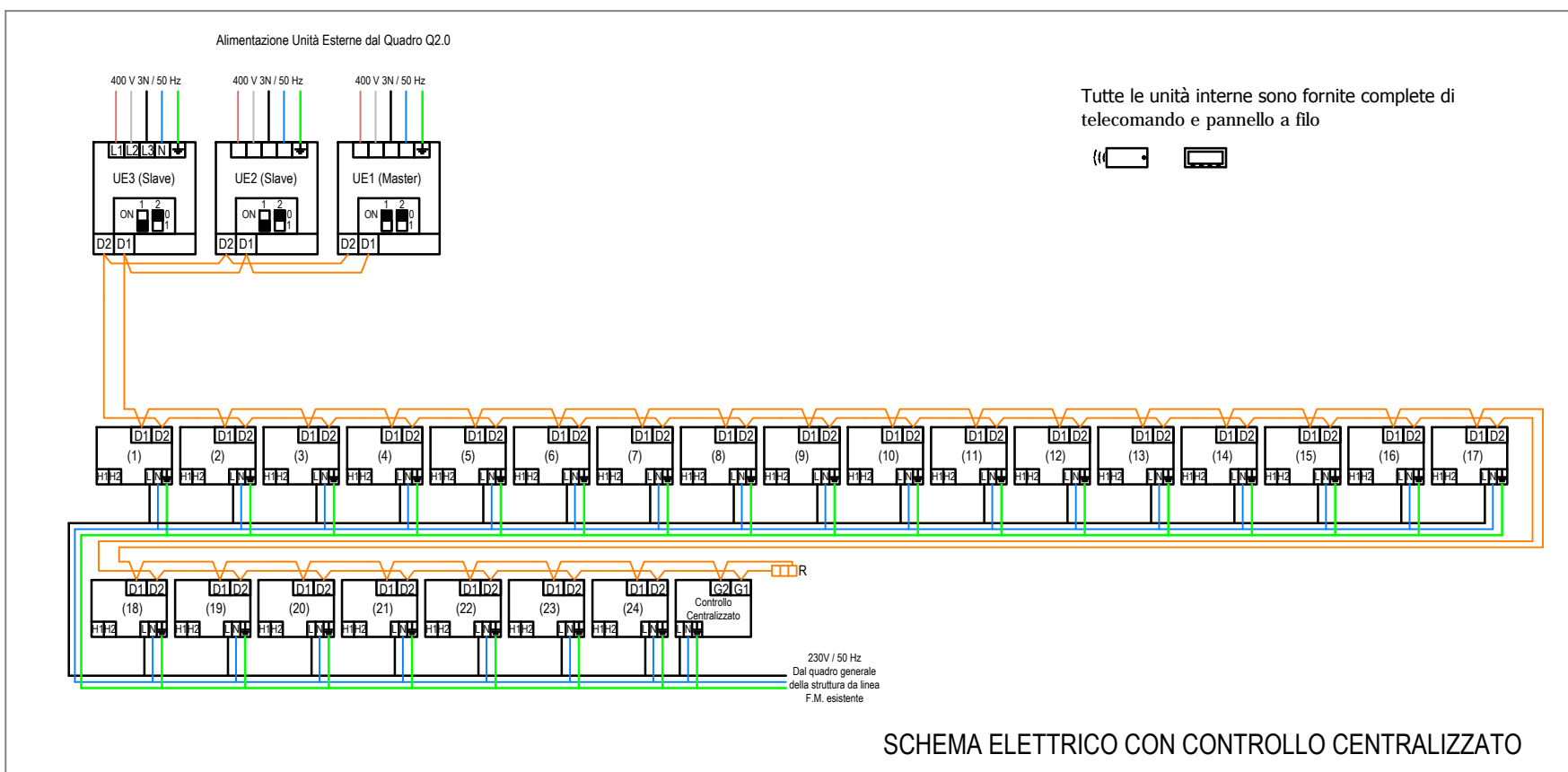
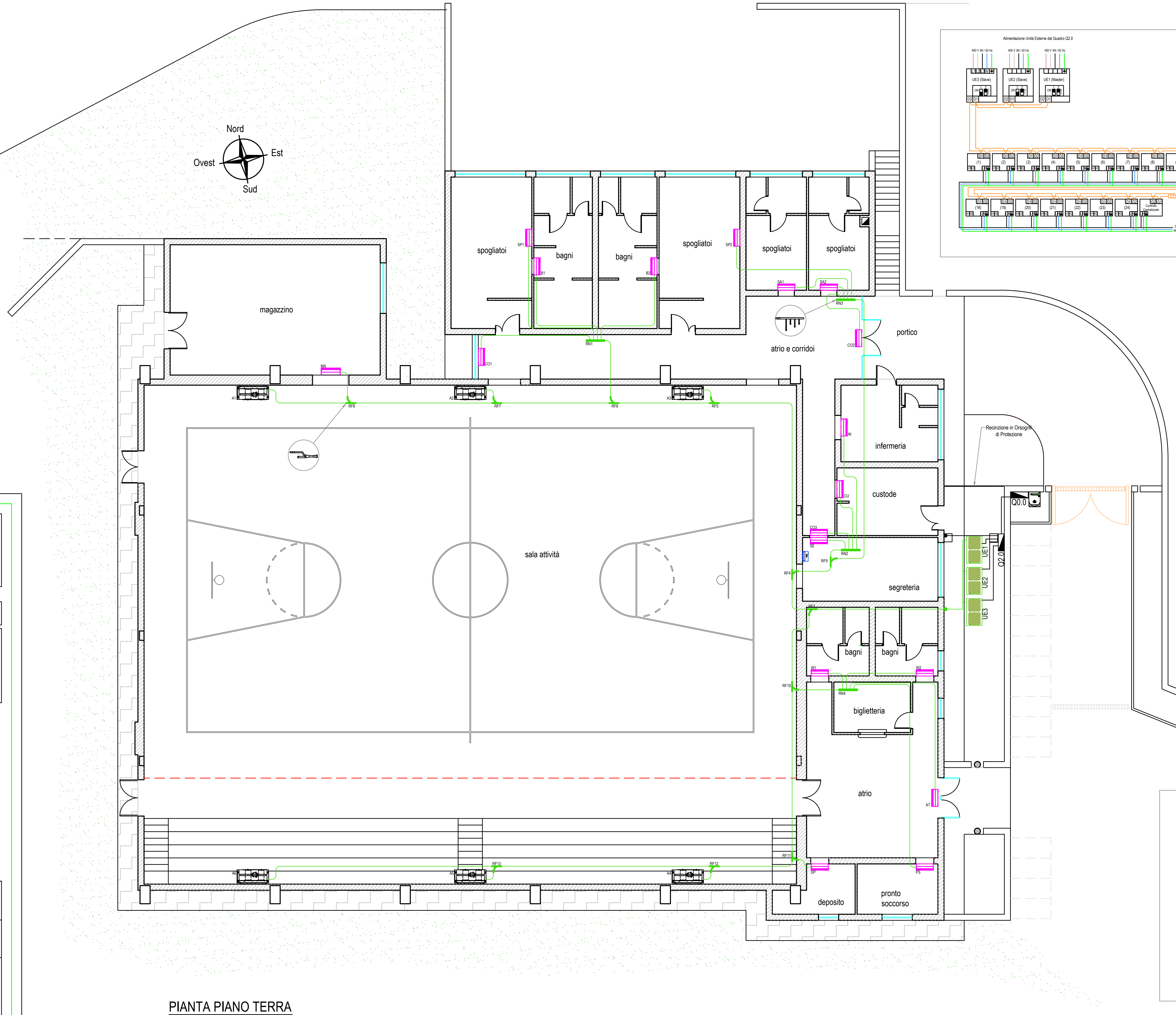
Progetto Definitivo / Esecutivo

DATA: 27/12/2018

IL COMMITTENTE
(per COMUNE DI MANCIANO)

IL PROGETTISTA

Progettista : Dott. Ing. Girolamo Audino Via Don Minzoni N. 9 - 58014 Manciano (Gr)
 mail : girolamo.audino@gmail.com tel. 0564.628656 / 529.8197513



- LIMITI MASSIMI NELLA CREAZIONE DELLE LINEE FRIGORIFERE:

 - LUNGHEZZA TOTALE LINEE 1.000 m;
 - LUNGHEZZA MASSIMA REALE 165 m;
 - LUNGHEZZA MASSIMA EQUIVALENTE 190 m;
 - DIFFERENZA MASSIMA TRA L'UNITA' PIU' LONTANA E VICINA 40 m;
 - LUNGHEZZA MASSIMA PER L'UNITA' INTERNA PIU' LONTANA 40 m (*);
 - DISlivELLO MASSIMO POSITIVO 90 m;
 - DISlivELLO MASSIMO NEGATIVO 50 m;
 - DISlivELLO MASSIMO TRA UNITA' 30 m;
 - LUNGHEZZA MASSIMA DELLA LINEA PRINCIPALE 90 m;
 - LUNGHEZZA MASSIMA TRA UNITA' INTERNA E GIUNTO A Y 10 m;
- (*) LA LUNGHEZZA MASSIMA PER L'UNITA' INTERNA PIU' LONTANA PUO' ESSERE ESTESA A 90 m SE VENGONO SODDISFATTE TUTTE LE SEGUENTI CONDIZIONI:

 - La somma composta da la line principale, il doppio di tutte le linee che collegano i vari giunti a Y,tutte le restanti linee che collegano giunti a Y con la relativa unità intera - < 1.000 m;
 - La somma di tutte le linee che collegano i giunti a Y con la relativa unità intera dovrà essere minore o uguale a 40 m;
 - La differenza tra le linee che collega il primo giunto a Y con l'unità interna più lontana e quello che collega lo stesso giunto a Y con l'unità interna più vicina, dovrà essere minore o uguale a 40 m.

Per ciascun gruppo di unità interne dovrà essere prevista una tubazione di dorsale condensa realizzata in tubazione per acqua in PVC rigido da 32 mm. Le suddette dorsali dovranno essere posate a pendenza col verso sia pendenza dell'8% verso i collettori di raccolta. Ciascuna unità interna sarà allacciata a mezzo di una derivazione alla dorsale di pertinenza. Tale derivazione sarà formata in tubazione rigida in PVC dello stesso diametro dell'alteccio della macchina ed avrà un andamento in pendenza dalla unità interna alla dorsale.

